



**ACADÉMIE  
DE VERSAILLES**

*Liberté  
Égalité  
Fraternité*

Direction des services départementaux  
de l'éducation nationale  
des Hauts-de-Seine  
Circonscription de Nanterre - Préélémentaire



# L'école maternelle : une école de l'épanouissement et des premiers apprentissages scolaires

Mardi 3 février 2026

Mission maternelle 92

S. AVIGNON, IEN  
C. JALLADE, CPC  
N. L'HIGUINEN ET D. RONDEL, PEMF  
R. VIARDET, DIRECTEUR/PEMF



# PLAN

## Présentation de la Mission maternelle 92



- Le territoire des Hauts-de-Seine
- Les objectifs de la mission départementale

## Les actions de la Mission

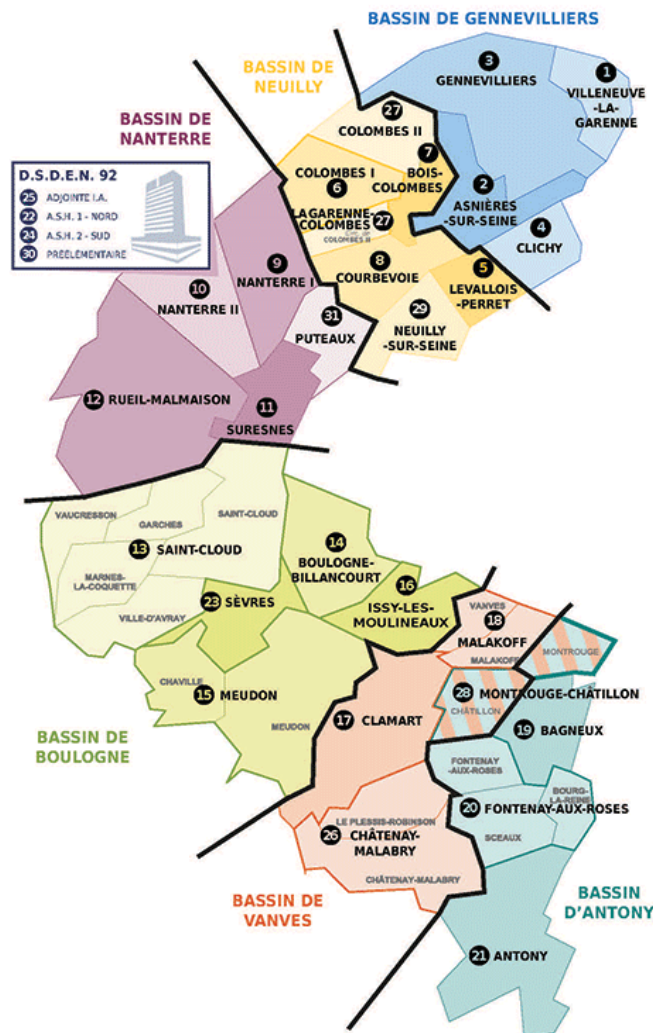
# 1. LA MISSION MATERNELLE 92



## LA MATERNELLE DANS LE DÉPARTEMENT DES HAUTS-DE-SEINE

### GÉOGRAPHIE DU DÉPARTEMENT

- 36 communes
- 31 circonscriptions
- 254 écoles maternelles et 102 écoles primaires
- Éducation prioritaire et hors éducation prioritaire
- 2114 professeurs des écoles en maternelle
  - 53 Dispositifs Scolarisation des Moins trois Ans
  - 210 GS dédoublées



### LA MISSION MATERNELLE 92

**IEN maternelle** : Sophie AVIGNON

**CPC maternelle** : Christel JALLADE

**PÔLE DÉPARTEMENTAL MATERNELLE** ( 1 PEMF À 100%, 2 PEMF À MI-TEMPS, 2 DIRECTEURS)

DELPHINE RONDEL

NOLWENN L'HIGUINEN

CHRISTINE BOULOC

KARINE RAIBAUT, (DIRECTRICE)

RODOLPHE VIARDET (DIRECTEUR)

## LES OBJECTIFS DE LA MISSION MATERNELLE 92



**Décliner la politique ministérielle, académique (CASF) et départementale sous l'autorité du DASEN**



**Renforcer les connaissances didactiques et compétences professionnelles des enseignants en maternelle (formation continue, plan pour la maternelle)**



**Déployer des dispositifs d'appui et d'accompagnement**



**Développer la dimension partenariale (CAF, Petite enfance, ATSEM...)**



**Impulser et valoriser des pratiques innovantes et inspirantes pour l'Ecole maternelle**



**Concevoir et diffuser des ressources**



## HISTORIQUE DE L'ÉCOLE MATERNELLE

**Les petites écoles à tricoter**

Conductrice de la  
tendre enfance  
1770

**Les salles d'asile**

Surveillante  
1826

**L'école maternelle**  
Institutrice  
1881



Pauline  
Kergomard

Instituteur 1977

Professeur des écoles 1989

Rapport IGEN école maternelle 2011

Création des DMTA\* 2012

Les assises de la maternelle 2018

**Instruction obligatoire dès 3 ans 2019**

Plan d'action pour la maternelle  
2023

2026

### LES LOIS

- **Loi Ferry 1881**
- **Loi d'orientation 1989** mise en œuvre des cycles. Cycle 1 dit des apprentissages premiers
- **Loi pour l'école de la confiance 2019**  
Article 11 : abaissement de l'âge de l'instruction obligatoire à trois ans

Création CAFIPEMF option maternelle 2015

### LES PROGRAMMES DE L'ÉCOLE MATERNELLE

1887  
1905  
1977  
1921  
1995  
2002  
2008  
2015  
2021  
2025  
2026



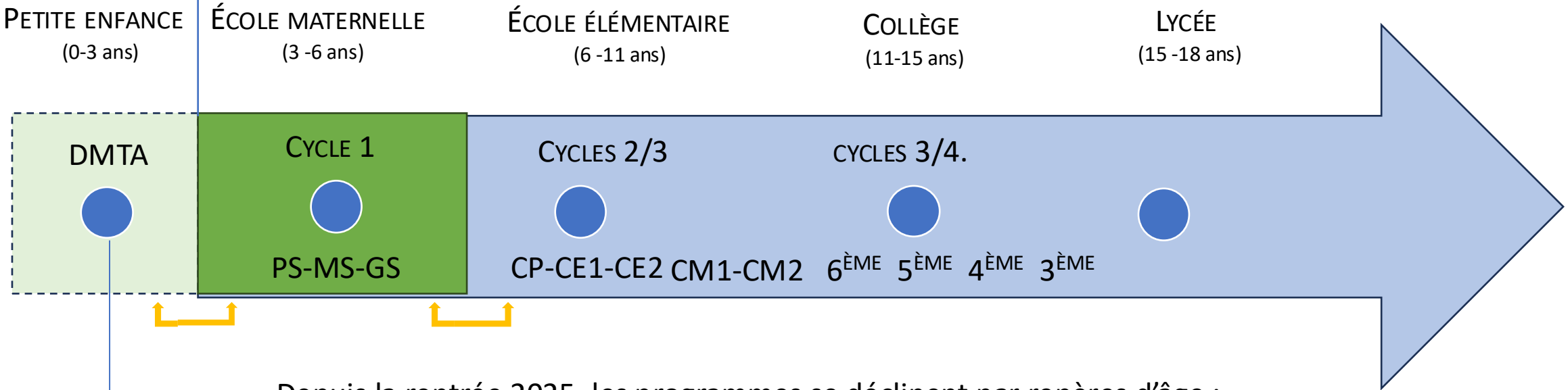
\* Dispositif de Scolarisation des Moins De Trois Ans



# FOCUS SUR L'ÉCOLE MATERNELLE FRANÇAISE

## PARCOURS DE L'ÉLÈVE DANS LE SYSTÈME FRANÇAIS

Scolarité obligatoire 3-16 ans [LOI n°2019-791 du 26 juillet 2019 - art. 11](#)



Dispositif Moins de Trois Ans  
(DMTA)  
(2-3 ans)  
Depuis 2013  
Besoins spécifiques  
élèves sur profil dans secteurs les  
plus défavorisés

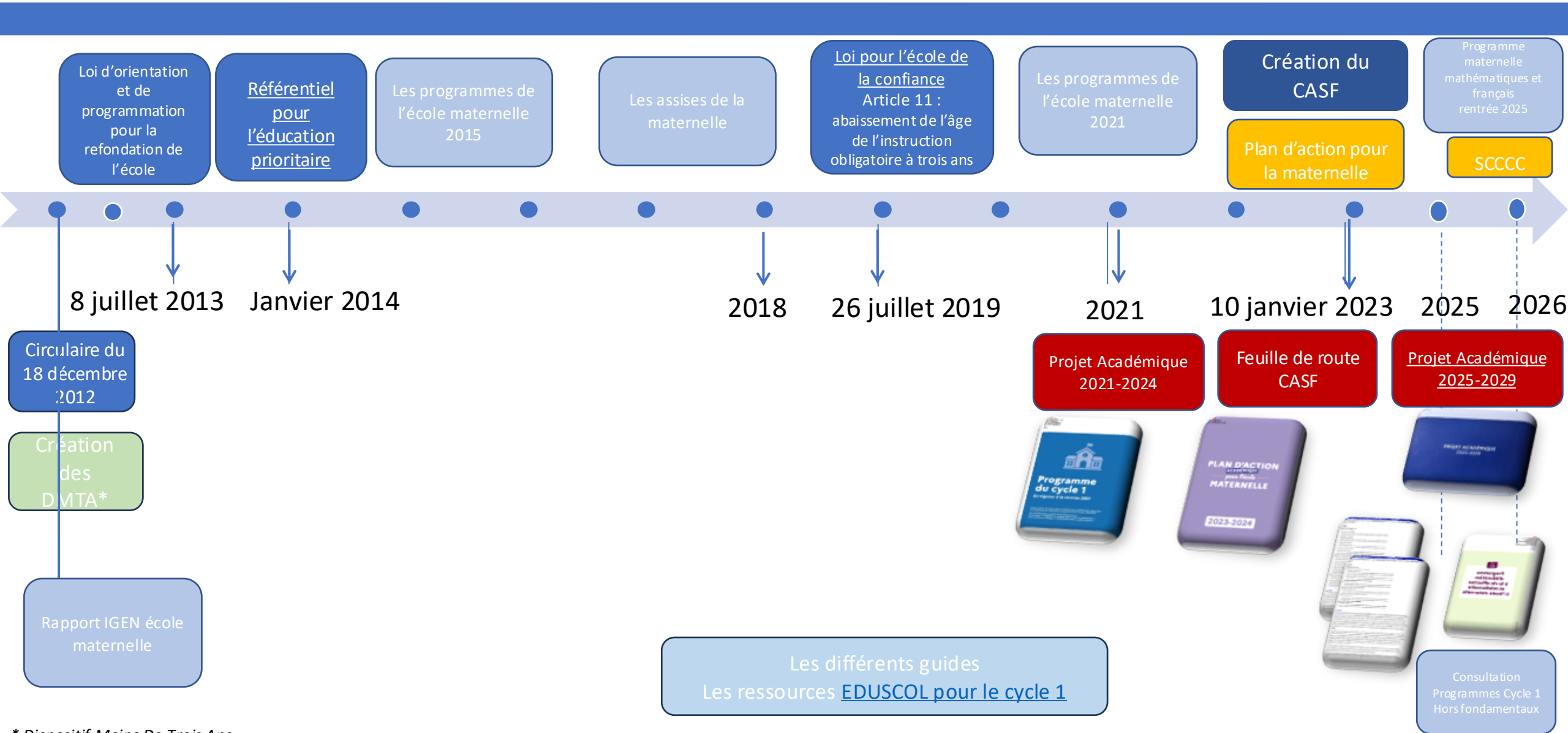
Depuis la rentrée 2025, les programmes se déclinent par repères d'âge :

- avant 4 ans
- à partir de 4 ans
- à partir de 5 ans.





**Décliner la politique ministérielle, académique et  
départementale sous l'autorité du DASEN**



\* Dispositif Moins De Trois Ans



# CADRE NATIONAL

[Circulaire de  
rentrée](#)

[Plan d'action pour  
la maternelle](#)

[Programmes](#)

## CADRE ACADÉMIQUE

[Projet académique](#)

[CASF](#)

[Plan académique  
pour la maternelle](#)

## CADRE DÉPARTEMENTAL

Feuille de route du CASF et programme de travail validés par le DASEN







# LES PROGRAMMES CYCLE 1



Bulletin officiel n° 25 du 24-6-2021

L'école maternelle est bienveillante (...). Elle s'appuie sur un principe fondamental : **tous les enfants sont capables d'apprendre et progresser.**"  
Le carnet de suivi des apprentissages permet d'identifier les étapes franchies par chaque élève à différents moments de l'année et de sa scolarité en maternelle.

## Cinq domaines d'apprentissage

une école qui  
s'adapte aux  
jeunes enfants

Une école  
maternelle,  
c'est

une école où les  
élèves vont  
apprendre  
ensemble et  
vivre ensemble

une école qui  
organise des  
modalités  
spécifiques  
d'apprentissages

Enseignement pour le  
développement et la  
structuration du langage oral et  
écrit

- Acquérir le langage oral
- Passer de l'oral à l'écrit : se préparer à apprendre à lire
- Passer de l'oral à l'écrit : se préparer à apprendre à écrire

Agir, s'exprimer et comprendre  
à travers les activités physiques

- Agir dans l'espace, dans la durée sur les objets
- Adapter ses équilibres et ses déplacements à des environnements ou des contraintes variées
- Communiquer avec les autres au travers d'actions à visées expressives ou artistiques
- Collaborer, coopérer, s'opposer

Agir, s'exprimer et comprendre  
à travers les activités  
artistiques

- Les productions plastiques et visuelles
- Univers sonores
- Le spectacle vivant

Enseignement pour  
l'acquisition des premiers outils  
en mathématiques

- Découvrir les nombres
- Utiliser les nombres pour résoudre des problèmes
- Explorer les solides et les formes planes
- Explorer des grandeurs : la longueur, la masse
- Se familiariser avec les motifs organisés

Explorer le monde

- Se repérer dans le temps et l'espace
- Explorer le monde du vivant des objets et de la matière

Un programme d'Éducation à la vie affective et relationnelle

Domaines révisés mis en  
application rentrée 2025

Domaines du programme 2021  
en cours de révision





## DES MODALITÉS D'APPRENTISSAGE SPÉCIFIQUES AU CYCLE 1



Apprendre en jouant



Apprendre en résolvant des  
problèmes concrets



Apprendre en s'exerçant



Apprendre en se remémorant  
et en mémorisant

UN AMÉNAGEMENT DU TEMPS ET DE L'ESPACE ADAPTÉ  
AUX JEUNES ENFANTS





Plan d'action pour l'école maternelle : donner à tous les élèves les bases de leur réussite et garantir leur épanouissement

BO du 12/01/2023

### → 3 OBJECTIFS DU PLAN

1

Assurer le bien-être à l'école et le plaisir d'apprendre

2

Donner à tous les mêmes chances de réussir

3

Garantir des apprentissages ambitieux et adaptés au développement de chaque enfant

### Deux enjeux :

- ☐ Créer les conditions de sécurisation de l'enfant dans son environnement scolaire comme dans ses apprentissages. École comme lieu d'épanouissement individuel et collectif.
- ☐ Installer les premiers apprentissages fondamentaux autour de 4 priorités :

1

Construire le nombre (cardinal et ordinal) pour exprimer des quantités, des positions et résoudre des problèmes



2

Renforcer l'acquisition et la diversification lexicale en lien avec la structuration syntaxique



3

Développer les compétences phonologiques et la connaissance du principe alphabétique pour permettre l'entrée dans la lecture et l'écriture



4

Soutenir le développement psychomoteur de l'enfant



### → 2 LEVIERS ESSENTIELS

1

#### Un plan de formation

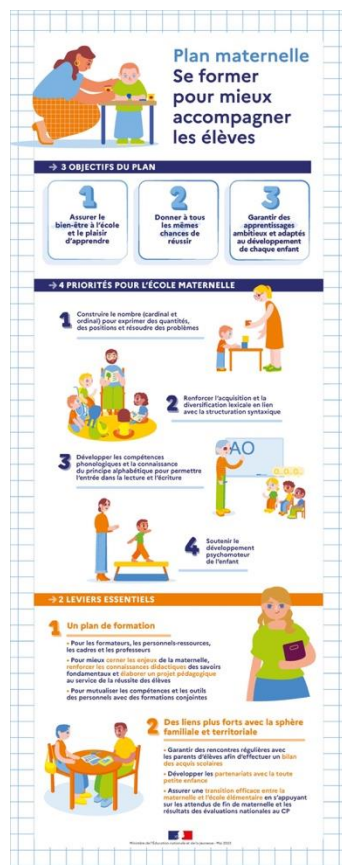
- Pour les formateurs, les personnels-ressources, les cadres et les professeurs
- Pour mieux **cerner les enjeux** de la maternelle, **renforcer les connaissances didactiques** des savoirs fondamentaux et **élaborer un projet pédagogique** au service de la réussite des élèves
- Pour mutualiser les compétences et les outils des personnels avec des formations conjointes



2

#### Des liens plus forts avec la sphère familiale et territoriale

- Garantir des rencontres régulières avec les parents d'élèves afin d'effectuer un **bilan des acquis scolaires**
- Développer les **partenariats avec la toute petite enfance**
- Assurer une **transition efficace entre la maternelle et l'école élémentaire** en s'appuyant sur les attendus de fin de maternelle et les résultats des évaluations nationales au CP





## PLAN D'ACTION POUR L'ÉCOLE MATERNELLE ACADÉMIQUE

### LEVIER 1

Se former pour mieux  
accompagner

Former les cadres,  
formateurs et les  
personnels ressources

Former les directeurs  
et les directrices  
d'école

Former tous les  
professeurs sur 6 ans

Développer les  
formations  
intercatégorielles

### LEVIER 2

Affirmer la continuité du  
parcours de l'enfant et  
de l'élève

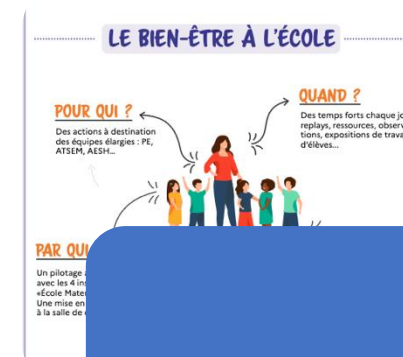
Développer le  
partenariat avec la  
toute petite enfance

Renforcer le  
partenariat avec les  
familles

Garantir une transition  
efficace avec le C2 et  
plus particulièrement  
entre la GS et le CP



## Deux marqueurs académiques



1. La semaine  
académique de la  
maternelle



2. Pour une entrée  
sécurisée au CP





PLAN ACADEMIQUE POUR L'ECOLE MATERNELLE

**Pour une entrée sécurisée  
AU CP**

Un protocole académique de prévention des difficultés scolaires  
et de renforcement de l'accompagnement de chaque élève

**OBJECTIFS**

Evaluer les compétences prédictives de la réussite dans les apprentissages fondamentaux.  
Prévenir les difficultés de certains élèves et assurer leur suivi à l'entrée en CP.

**POUR QUI ?**

- Une passation pour tous les élèves de grande section.
- Une 2<sup>ème</sup> passation pour les élèves aux besoins identifiés lors de la 1<sup>ère</sup> passation.

**QUAND ?**

- Entre décembre et janvier.
- Entre mai et juin.

**PAR QUI ?**

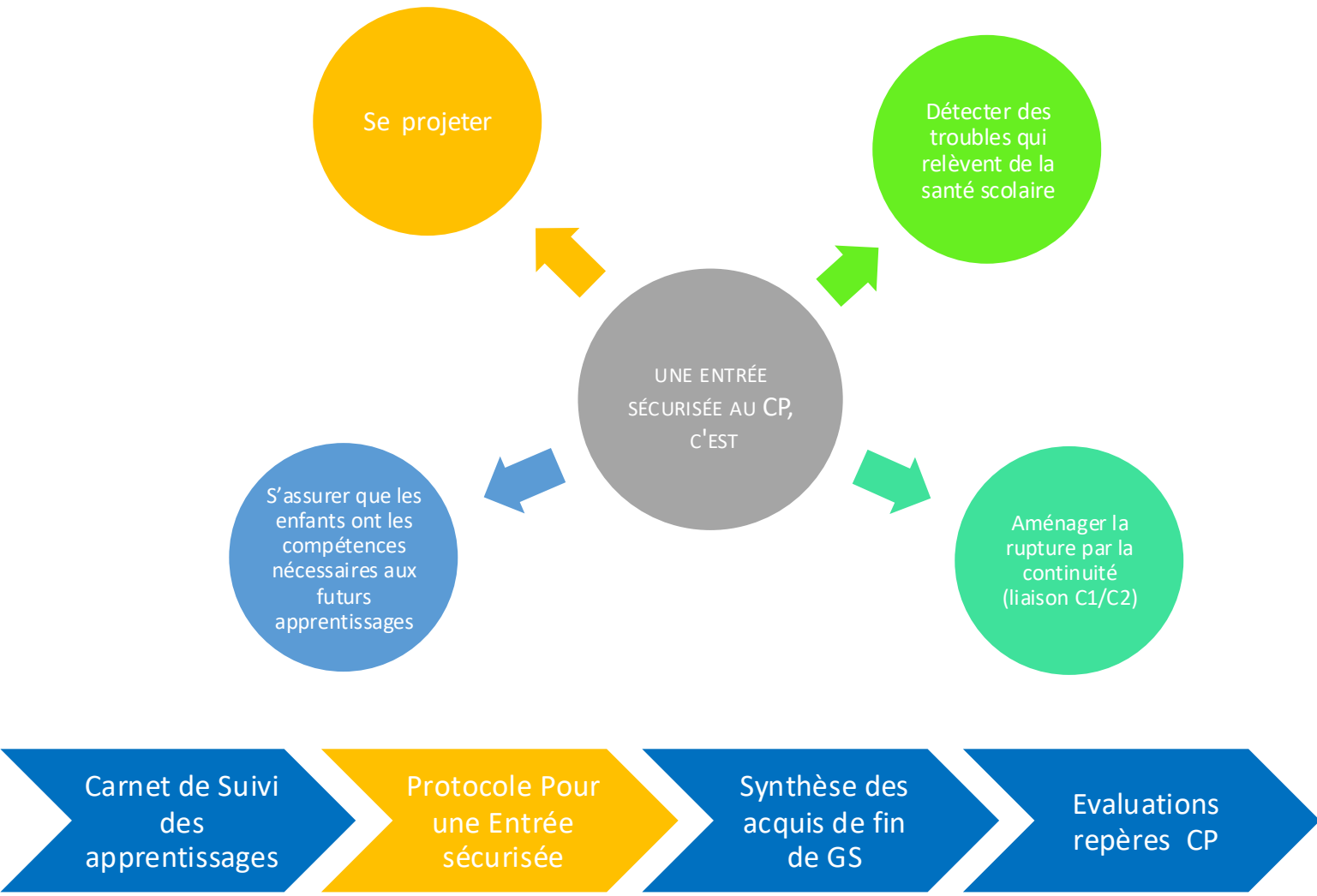
- Les enseignants de l'école maternelle incluant les enseignants du RASED, en lien avec la médecine scolaire.

**COMMENT ?**

- Des contenus harmonisés et repensés au plus près des compétences travaillées en grande section.
- Un outil de saisine des résultats facilité.
- Un lien avec les familles renforcé.
- Une transition efficace avec le cycle 2

Des pistes pédagogiques pour répondre aux besoins de chaque élève au sein de la classe, en collaboration avec les enseignants du RASED de la circonscription et dans le cadre des APC.

- Mobiliser le langage dans toutes ses dimensions au cycle 1 : <https://educol.education.fr/106/mobiliser-le-langage-dans-toutes-ses-dimensions-cycle-1>
- Graphisme et écriture au cycle 1 : <https://educol.education.fr/122/graphisme-et-ecriture-cycle-1>
- Acquérir les premiers outils mathématiques : <https://educol.education.fr/2819/acquerir-les-premiers-outils-mathematiques-cycle-1>







Mobiliser le langage dans toutes ses  
dimensions

Acquérir les premiers outils  
mathématiques

- Objectif : répondre de manière précise aux besoins de chaque élève pour leur permettre de consolider les compétences prédictives de la réussite au CP.

Langage oral :  
Communication et expression

Utiliser les nombres

Compréhension d'un  
message oral (consigne) et  
d'un texte lu par l'adulte

Première compréhension du  
nombre

Entrée dans l'écrit : Repérer les  
régularités de la langue orale et  
manifeste de la curiosité par  
rapport à l'écrit

Résoudre des problèmes

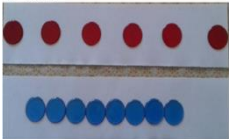
Mise en situation 3

L'enseignant prépare :

- une série de 6 jetons identiques d'une même couleur, alignés.
- une série de 8 jetons identiques, d'une autre couleur, alignés.

Ces deux séries sont positionnées sur deux bandes de papier disposées l'une en-dessous de l'autre, en veillant à ce que les 6 jetons soient plus espacés que les 8 jetons.

Exemple :

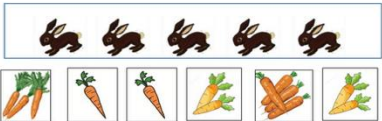


5.5 Résoudre un problème : Décomposer le nombre 5

L'enfant doit choisir les cartes qui correspondent à la réponse attendue et les mettre sur la table.

Consigne : « Tu dois donner à manger à ces cinq lapins.  
Quelles cartes choisis-tu pour que chaque lapin ait une seule carotte à manger ? »

Relance si l'enfant échoue :  
« Quelles cartes choisis-tu pour qu'il y ait autant de carottes que de lapins, c'est-à-dire pour que chaque lapin ait une seule carotte à manger ?  
Attention, il y a plusieurs réponses possibles. »







## DES RÉSULTATS À EXPLOITER À DIFFÉRENTES ÉCHELLES

### Échelle de la classe

- Repérer les réussites et les besoins des élèves de sa classe
- Mettre en œuvre un accompagnement ajusté
- Communication avec les familles, partenariat avec médecine scolaire si besoin

### Échelle de l'école

- Repérer les réussites et les besoins des élèves de son école
- Réfléchir en équipe sur les besoins identifiés pour engager un travail dans le cycle
- Suivre l'évolution au fil des ans
- Travailler la transition GS/CP. (lien avec évaluations nationales)

### Échelle de la circonscription

- Repérer les réussites et les besoins des élèves de sa circonscription
- Analyser en collège de directeurs les résultats, au regard aussi des évaluations nationales CP

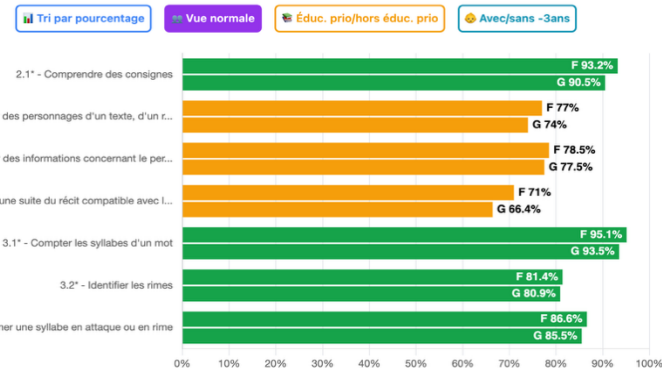
### Échelle départementale

- Repérer les réussites et les besoins des élèves du département
- Analyser les résultats au regard des particularités (REP, REP+, Hors REP), filles/garçons, DMTA
- Ajuster les propositions de formations et les ressources

### Vue d'ensemble : Taux de réussite par domaine

Tri par pourcentage Filles/garçons Educ. prio/hors educ. prio Avec/sans -3ans

#### Passer de l'oral à l'écrit : se préparer à apprendre à lire

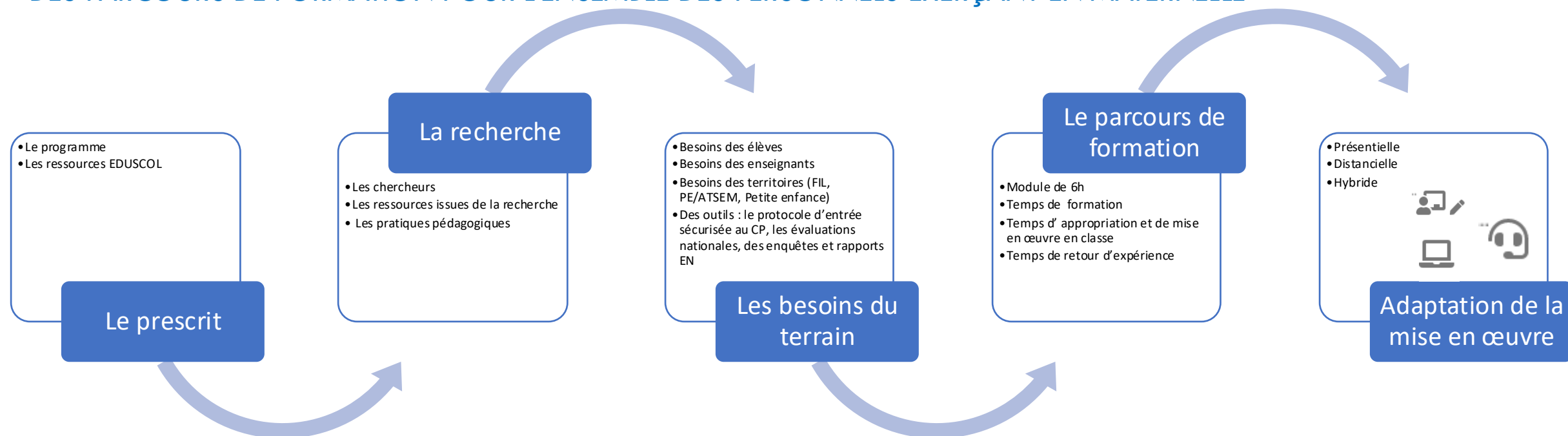


# CONCEPTION DES FORMATIONS



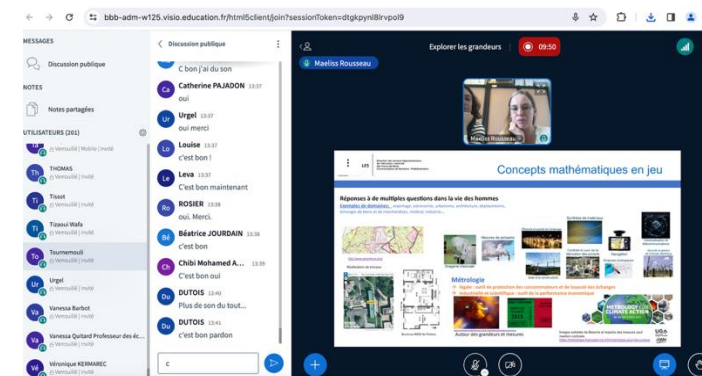
**Renforcer les connaissances didactiques et compétences professionnelles des enseignants en maternelle (formation continue, plan pour la maternelle)**

## DES PARCOURS DE FORMATION POUR L'ENSEMBLE DES PERSONNELS EXERÇANT EN MATERNELLE



**Construire le nombre et la quantité en maternelle - 23D92G01**

Début : 05/02/2023  
Fin : 30/04/2024





# FORMATION CONTINUE : SAVOIRS FONDAMENTAUX ET PARCOURS POLYVALENTS

**ENSEIGNER LE FRANÇAIS EN CYCLE 1  
RENTÉE 2025**

**ENSEIGNEMENT POUR LE DÉVELOPPEMENT ET  
LA STRUCTURATION DU LANGAGE ORAL ET ÉCRIT AU CYCLE 1**

BO du 31 octobre 2024  
Programme d'enseignement pour le développement et la  
structuration du langage oral et écrit au cycle 1  
Regards sur les programmes

CONCEPTEURS :  
S. AVIGNON IEN, C. JALLADE CPD  
N. L'HIGUINEN PEMF, K. RAIBAUT directrice PEMF, D. SILVA PEMF, R. VIARDET directeur PEMF



Janvier 2025

**SUPPORT DE FORMATION EVAR CYCLE 1  
RENTÉE 2025**

**PROGRAMME D'ÉDUCATION À LA VIE AFFECTIVE ET  
RELATIONNELLE À L'ÉCOLE MATERNELLE**

Programme d'éducation à la vie affective et relationnelle à  
l'école maternelle

CONCEPTEURS :  
S. AVIGNON IEN, C. JALLADE CPD  
N. L'HIGUINEN PEMF, K. RAIBAUT directrice PEMF, D. RONDEL PEMF, M. ROUSSEAU directrice  
PEMF D. SILVA PEMF, R. VIARDET directeur PEMF



Novembre 2025

**PROGRAMME DE MATHÉMATIQUES CYCLE 1  
RENTÉE 2025**

**ENSEIGNEMENT POUR L'ACQUISITION DES PREMIERS OUTILS  
MATHÉMATIQUES DU CYCLE 1**

BO du 31 octobre 2024  
Programme d'enseignement des premiers outils  
mathématiques  
Regards sur les programmes

CONCEPTEURS :  
S. AVIGNON IEN, C. JALLADE CPD  
D. RONDEL PEMF, M. ROUSSEAU directrice PEMF



A venir :

- Agir s'exprimer et comprendre à travers les activités physiques
- Agir s'exprimer et comprendre à travers les activités artistiques
- Se repérer dans le temps et l'espace
- Découvrir le monde du vivant, de la matière et des objets



**Renforcer les connaissances didactiques et compétences professionnelles des enseignants en maternelle (formation continue, plan pour la maternelle)**

## FORMATIONS PUBLICS SPÉCIFIQUES

### Néo titulaires



- Débuter en maternelle
- Débuter en dispositif moins de trois ans

### Directeurs



Piloter une école  
maternelle

### Dispositif moins de trois ans



L'activité physique  
pour répondre aux  
besoins du très  
jeune enfant et  
favoriser les  
apprentissages  
langagiers

### GS dédoublées



Focale sur  
l'enseignement du  
vocabulaire

### Candidats CAFIPEMF



Les spécificités de la  
maternelle  
Acquérir les premiers  
outils mathématiques  
Développer et acquérir le  
langage oral  
Passer de l'oral à l'écrit

### CPC RMC et RFC

La dictée à l'adulte  
n dispositif pour enseigner

Formation académique des RFC 2025  
Pôles maternelles académiques

Plan national français C1  
Plan national  
mathématiques C1







## ACCOMPAGNEMENT DES TERRITOIRES

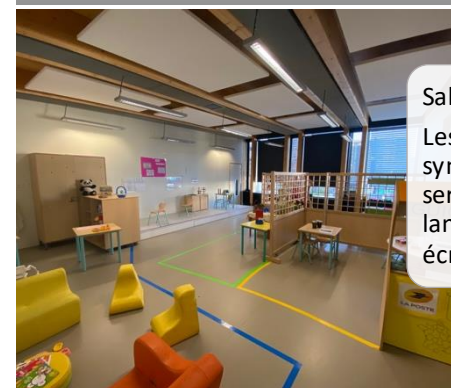
FORMATION D'INITIATIVE LOCALE :  
PARCOURS DE FORMATION DE 6 h 00 À  
15 h 00

Courbevoie/Nanterre



Écoles ouvertes

Clichy



Salle de langage,  
Les jeux  
symboliques au  
service du  
langage oral et  
écrit

Villeneuve-La Garenne



La cour à jouer

Boulogne



Langage,  
Sciences et  
aménagement  
de l'espace au  
service des  
apprentissages



Développer la dimension partenariale (CAF, Petite enfance, ATSEM...)

# FORMATIONS INTER CATÉGORIELLES : PE/ATSEM

Partenariat avec les municipalités pour déployer des formations communes enseignants/ATSEM, afin de consolider le binôme qui œuvre conjointement en classe auprès des élèves.

Mercredi 21 janvier 2026  
CIRCONSCRIPTION ET VILLE DE GENNEVILLIERS

• Le binôme enseignant/ATSEM :  
un partenariat à construire au service  
des apprentissages des élèves



C. BOULOC  
N. L'HIGUINEN

RÉFLÉCHIR ENSEMBLE AUTOUR DE CAS PRATIQUES



## Situation 1 L'accueil du matin

Scénario: Il est 8h30, les enfants arrivent en classe. Certains pleurent, d'autres sont excités, quelques-uns sont encore endormis.

- Comment organiser l'accueil pour qu'il soit rassurant et efficace ?
- Quels rôles spécifiques pour le PE et l'ATSEM ?
- Comment gérer les situations délicates (enfant qui pleure, parent anxieux) ?

## Situation 3 La gestion d'un conflit

Scénario: Deux enfants se disputent violemment.

- Qui intervient et comment ?
- Quelles stratégies pour désamorcer le conflit ?
- Comment collaborer pour prévenir ces situations ?

## Situation 2 L'hygiène et la propreté

Scénario: Un enfant a un accident (pipi) pendant une activité en classe.

- Comment gérer la situation immédiatement ?
- Quels rôles pour le PE et l'ATSEM dans l'accompagnement de l'enfant ?
- Comment organiser la classe pour faciliter la gestion de ce type d'incident ?

## Situation 4 Une lecture collective

Scénario: Certains enfants ne rentrent pas dans l'activité, comment gérer la situation

- Qui intervient et comment ?
- Comment amener les élèves à ranger les activités précédentes ?
- Quels rôles spécifiques pour le PE et l'ATSEM pendant la séance ?

## Situation 5 Une séance de motricité

Scénario: un parcours avec 5 ateliers différents est proposé aux élèves de Petite section. Un enfant est très agité et un autre a peur de franchir certains obstacles..

- Comment organiser l'activité pour qu'elle soit rassurante et efficace ?
- Quels rôles spécifiques pour le PE et l'ATSEM ?
- Comment gérer les situations délicates (enfant qui court dans la pièce, enfant qui a peur) ?

UN COLLECTIF ATSEM - PE - DIRECTRICES.EURS







# FORMATIONS INTERCATÉGORIELLES : STRUCTURES PETITE ENFANCE/ÉCOLE MATERNELLE

Développer le partenariat avec la Petite Enfance pour sécuriser le parcours de l'enfant.



Intervention de Mme Josette SERRES,  
docteur en psychologie du développement



**AMÉNAGEMENT  
DE CHAQUE  
STRUCTURE**

SÉCURISATION DE  
L'ENFANT

PLACE DU JEU

INTERACTION

**OBSERVER  
L'ACTIVITÉ DE  
ENFANTS**

ENGAGEMENT

JEU

COMMUNICATION

**OBSERVER LE  
RÔLE DES  
PROFESSIONNELS**

ACCUEIL

JEU

LANGAGE





# ACCOMPAGNEMENT DES TERRITOIRES

REP/ REP +



Asnières

Enseigner en GS dédoublées  
Focale sur l'enseignement du vocabulaire



Nanterre

Les activités physiques  
Aménager l'espace pour développer des actions motrices (locomotion)



Gennevilliers

Langage oral et compétences psychosociales



## LA SEMAINE ACADÉMIQUE DE LA MATERNELLE 2024

## FOCUS

SEMAINE ACADÉMIQUE DE LA  
MATERNELLE

## SUR LA SEMAINE

- DES DIRECTS TOUS LES JOURS
- DES ACTIONS DANS VOS ÉCOLES
- UN TEMPS FORT : LE MERCREDI 27 MARS AVEC DES CONFÉRENCES, UNE TABLE RONDE ET DES PRATIQUES COMMENTÉES

RETROUVEZ ICI LES DEUX DIRECTS PROPOSÉS PAR  
NOTRE DÉPARTEMENT

Classe dehors

Espace bien-être  
dans la classe

## Temps fort semaine académique 27 mars



Conférences



Josette Serres



Stephan Valentin



Table ronde CPS

RETROUVEZ LA  
CONFÉRENCE ENREGISTRÉE

- Josette SERRES : [Accès à la conférence](#)



Marché des connaissances



Expositions

Semaine académique DE LA MATERNELLE  
DÉPARTEMENT DES HAUTS-DE-SEINE

Du 25 au 29 mars 2024

## LE BIEN-ÊTRE À L'ÉCOLE

BIEN DANS MON CORPS ET DANS MA TÊTE  
POUR M'ÉPANOUIR ET MIEUX APPRENDRE

MERCREDI 27 MARS

CONFÉRENCE DE STEPHAN VALENTIN - docteur en psychologie

9h30 - 11h30  
ESPACE LANDOWSKI, BOULOGNE-BILLANCOURT

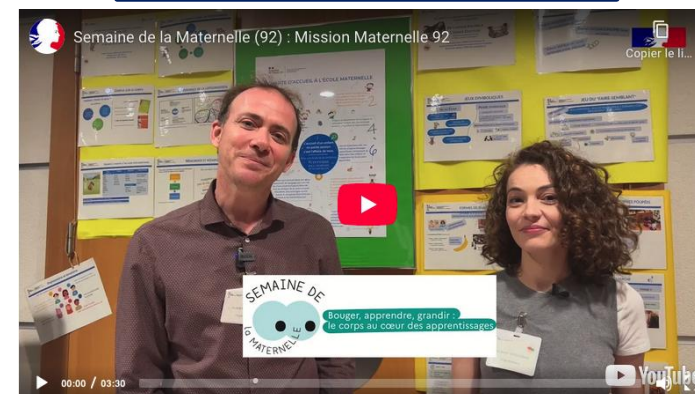
« BIEN-ÊTRE À L'ÉCOLE : LES CODES ET LES RÈGLES ONT-ILS CHANGÉ ? »

TABLE RONDE - MARCHÉ DES CONNAISSANCES  
EXPOSITIONS - TRAVAUX D'ÉLÈVES

Programme

DES ACTIONS  
DANS LES CLASSES

Un défi « Bien-être » par jour

Des activités pour mieux « Vivre Ensemble »  
(Espace refuge, littérature jeunesse, accueil parents...)Des activités artistiques et culturelles à  
partir du parcours EAC  
(De Stalk, Drog, Rhythmus...)DES ÉVÉNEMENTS DANS LES  
CIRCONSCRIPTIONS ET LES ÉCOLESAccueil et ateliers avec les parents  
dans les classes  
Rencontres partenariales autour  
du bien-être  
Expositions de travaux d'élèves  
etc.





# LA SEMAINE ACADÉMIQUE DE LA MATERNELLE 2025

## LA SEMAINE ACADÉMIQUE DE LA MATERNELLE « LE CORPS À L'ŒUVRE, APPRENDRE DE TOUT SON CORPS » TEMPS FORT DU 92

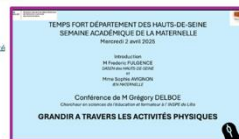
### DEUX CONFÉRENCES À REGARDER



Grégory DELBOE  
Chercheur en Sciences de  
l'Éducation et formateur à l'INSPRE  
de Lille



Marlene MARTIN  
Chercheuse en Sciences  
Cognitives  
Lab School Paris



Pour y accéder



Pour y accéder

### UN ATELIER DANSE « L'ART EN MOUVEMENT »

Les propositions inspirantes alliant littérature, art et danse  
de Mme MASSENOT, autrice illustratrice et de Mme MAUREL, danseuse chorégraphe



Pour une exploitation dans vos classes.

### DES PRATIQUES COMMENTÉES

Inspirez-vous, en parcourant les pratiques commentées  
en fonction des thématiques :



- Corps : expression et communication
- Corps : mouvement et espace
- Corps : respect de soi et des autres
- La proposition du groupe FAC... et l'accès à ses ressources



Pour y accéder



Pour y accéder

Retrouvez deux témoignages de pratiques commentées.

### UN ATELIER ARTISTIQUE « CORPS-MOUVEMENT »



« A vous de jouer »  
Contribution des  
participants à une œuvre  
collective en argile.



### DES INITIATIVES DANS LES ÉCOLES



Les dispositifs de scolarisation  
des enfants de moins de trois  
ans de COLOMBES



EMPU les Martinets, RUBEL-MALMAISON  
Familles en folie !



EMPU Robespierre, NANTERRE  
Faire du sport en famille



EMPU Gorki, NANTERRE  
Des expositions dans toutes les  
classes à partager avec les  
familles et les camarades

### QUELQUES DIRECTS PROPOSÉS PAR LES DÉPARTEMENTS



Pour y accéder



Pour y accéder



Pour y accéder



Pour y accéder

Comment la thématique du corps  
constitue un levier en termes  
d'apprentissage du vocabulaire à  
tous les âges de la maternelle.

Osons jouer dans la classe avec  
nos élèves en s'appuyant sur les  
jeux symboliques pour développer  
les apprentissages. Écoutons le  
témoignage d'une enseignante de  
COLOMBES.

Et si vous hésitez encore pour  
installer un espace moteur dans  
vos classes, voici quelques pistes  
pour vous convaincre.

Quels leviers pour agir sur  
l'égalité fille-garçon dès la  
maternelle ?



## LA SEMAINE ACADÉMIQUE DE LA MATERNELLE DU 8 AU 15 AVRIL 2026 : « CURIEUX DU MONDE, CRÉATEUR DE TRACE »

**ACADÉMIE DE VERSAILLES**  
Liberté  
Égalité  
Fraternité

Ecole académique  
de la formation continue

**Semaine Académique de la Maternelle**

Pour la 4ème édition, une semaine académique de la maternelle construite avec les quatre départements

**CURIEUX DU MONDE,  
CRÉATEUR DE TRACE**

Retenez la date !  
Du mercredi 8 avril au  
mercredi 15 avril 2026

Découvrez les activités de  
cette semaine :

- Conférences et ateliers les mercredis en département,
- Webinaires en équipe ou en individuel,
- Défis pour les élèves et ressources pédagogique,
- "Un jour, une histoire".

Un programme vous sera communiqué prochainement !

**Objectif :** promouvoir l'enseignement des sciences en maternelle, découvrir le monde du vivant, de la matière et des objets.

### Axes départementaux retenus :

- Installer un espace sciences en classe avec un concours ouvert à toutes les classes maternelles
- L'EAC et les sciences : un parcours autour de l'objet et du vivant avec trois entrées de démarches artistiques
- Développer ses compétences scientifiques au travers de la littérature de jeunesse, l'univers de Minusculette de KIMIKO et C. DAVENIER

TEMPS FORT DÉPARTEMENTAL MERCREDI 8 AVRIL 2026  
CENTRE SOCIO CULTUREL AIMÉ CÉSAIRE GENNEVILLIERS



### WEBINAIRES :

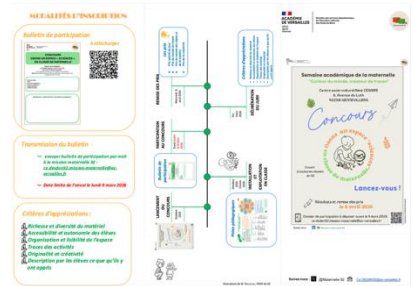
- Tous égaux au labo : le 13 avril
- Les petits scientifiques en herbe : le 14 avril



AXE1

- Osons un espace « sciences » en classe maternelle

Un concours : toutes les classes maternelles concernées  
Constitution d'un jury avec définition de critères d'appréciation  
4 prix : Grand prix du jury, Prix du Monde du vivant, Prix du monde des objets et de la matière, Prix de la créativité.  
Prix remis par le DASEN lors du temps fort



AXE 2

- L'éducation artistique et culturelle au service des sciences

Les trois entrées du parcours EAC



Fontaine STRAVINSKI  
(Niki de Saint Phalle, Jean TINGELY)  
Actuellement au Grand Palais  
(jusqu'à janvier 2026)



Eva JOSPIN – la forêt en carton  
Exposition Grand Palais - Grottesco  
Eva JOSPIN et Claire TABOURET -  
A partir du 10 décembre 2025



La nuit de Diane de Jan FABRE  
Œuvre du Musée de la chasse et de la nature

AXE 3

- Construisons nos compétences scientifiques au travers de la littérature de jeunesse

Univers de Minusculette au fil des saisons de KIMIKO et Christine DAVENIER. A partir d'une série, proposition d'un travail sur les saisons et les animaux liant avec la recherche documentaire et la littérature jeunesse.







## TEMPS FORT DÉPARTEMENTAL MERCREDI 8 AVRIL 2026 CENTRE SOCIO CULTUREL AIMÉ CÉSAIRE GENNEVILLIERS

### PARTENAIRES



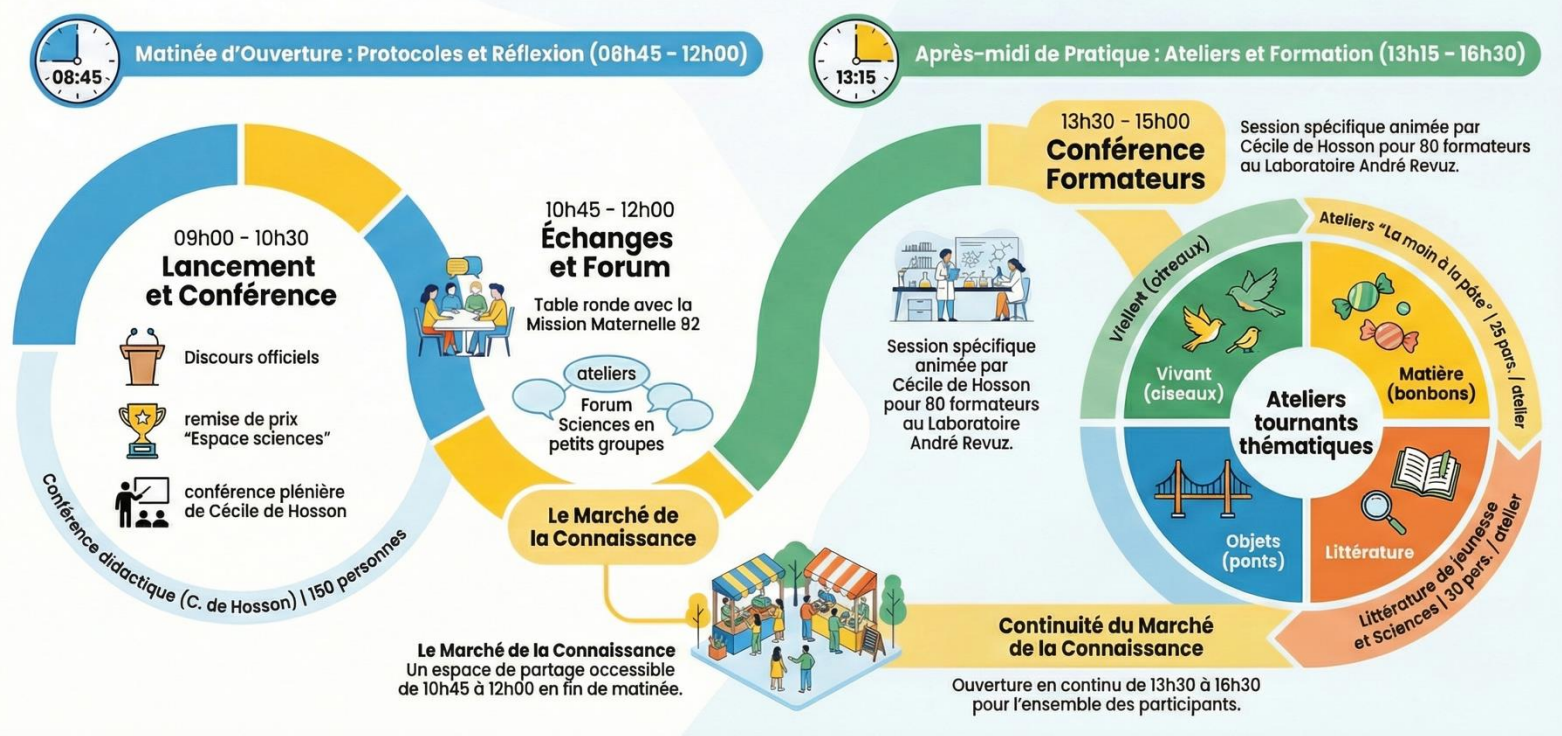
**Conférencière :** Cécile de Hosson, Professeur des Universités, Laboratoire de didactique André Revuz, Université Paris Cité

### Ateliers :

- La main à la pâte
- Écriture et sciences, Kimiko et C. Davenier
- Forum sciences de Gennevilliers

### Stands :

- École des Loisirs
- Maison pour la Science Ile de France
- La main à la pâte
- Enseignants pratiques commentées







## RESSOURCES NATIONALES

## Ressources d'accompagnement

Guides fondamentaux pour  
l'enseignement

Une collection de guides à destination  
des professeurs et des...



## Langue des signes française

Programmes de langue des signes  
française (LSF) des cycles 1 à 4.

Programme du cycle 1 en langue  
des signes françaiseMobiliser le langage dans toutes  
ses dimensions

## Graphisme et écriture

Acquérir les premiers outils  
mathématiquesExplorer le monde du vivant,  
des objets et de la matièreAgir, s'exprimer, comprendre à  
travers l'activité physiqueSe repérer dans le temps et  
l'espace

## Jouer et apprendre

La scolarisation des enfants de  
moins de trois ans

## Suivi et évaluation

Suivi et évaluation des  
apprentissages des élèves à  
l'école maternelle

## Livrets d'accompagnements



EDUSCOL